

PANGEA

Simon Rouby

Exposition du 23.04.2022 au 23.07.2022

Né en 1980, Simon Rouby s'initie dès l'enfance à la pratique de la peinture, de la sculpture et du graffiti. Après avoir étudié le dessin à l'École Émile Cohl, il se forme à la réalisation de films d'animation aux Gobelins (Paris), puis à CalArts (Los Angeles). Ses productions ont été sélectionnées dans de nombreux festivals internationaux tels que Cannes, Londres, Tokyo et São Paulo. *Adama*, son premier long-métrage, a été nommé aux César et aux European Film Awards parmi les meilleurs films d'animation de l'année 2015. Lauréat de l'Atelier des Ailleurs (résidence initiée par le ministère de la Culture – Direction des Affaires Culturelles de La Réunion et les Terres Australes et Antarctiques Françaises), Simon Rouby séjourne plusieurs mois dans les îles Kerguelen, puis au Nigeria où il capture des images de paysages qui lui serviront de matière première pour la réalisation de ses œuvres.

C'est en 2017, alors qu'il est pensionnaire de la Villa Médicis à Rome, que le projet *Pangea* voit le jour. Littéralement, « Pangea » signifie « toutes les terres » (le terme est issu du grec πᾶν (pân), « tout » et γαῖα (gaïa), « la terre »). Concept formalisé dès 1912 par le météorologue et astronome allemand Alfred Wegener, il désigne le continent unique autrefois formé par les six continents terrestres actuels, qui aurait périclité il y a deux cents millions d'années.

Pangea est une œuvre protéiforme et évolutive à la croisée du cinéma, des arts plastiques et des sciences naturelles. Constituée de scans tridimensionnels, de numérisations par photogrammétrie et de captations d'espaces géographiques, cette installation révèle un espace dénué de frontières et témoigne de la fragilité des écosystèmes menacés par les altérations que subit notre environnement. À travers une carte reconstituée du supercontinent, Simon Rouby parvient à développer un univers fictif, libéré des enjeux ethnographiques comme géographiques, où les paysages ainsi dévoilés incarnent les vestiges d'une civilisation évanouie.

Galerie Miyu
101, rue du Temple
75003, Paris

PANGEA

Simon Rouby

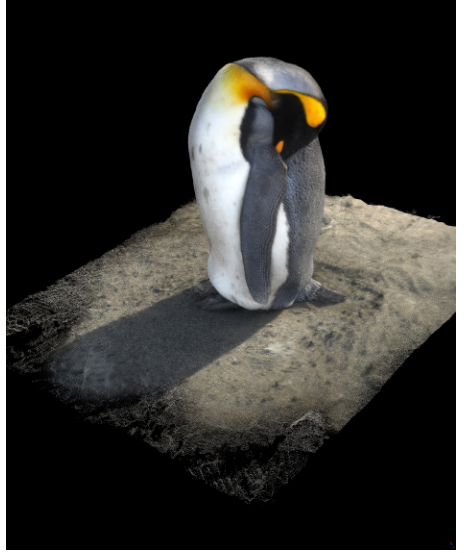
Exhibition from 23.04.2022 to 23.07.2022

Born in 1980, Simon Rouby studied painting and sculpture before moving onto other media. He studied animated filmmaking, first in Les Gobelins, Paris, then in CalArts, Los Angeles. His films were shown in many international festivals such as Cannes, London, Tokyo, and São Paulo. In 2015, he finalized *Adama*, his first feature film, which was nominated at the Césars and European Film Awards as one of the best animated films of the year. Winner of the Atelier des Ailleurs (a residence initiated by the Ministry of Culture – Department of Cultural Affairs of Reunion and the French Southern and Antarctic Lands), he spent several months in the Kerguelen Islands, then in Nigeria where he captured images of landscapes that would serve as raw material for the production of his works.

The project *Pangea* was born in 2017, while he was a resident of the Villa Medici in Rome. “Pangea” literally means “all the lands” (the term comes from the Greek *pân* (*pân*), “all, whole” and *yaïa* (*gaïa*), “land”). The concept of Pangea was hypothesized in 1912 by the German meteorologist and geologist Alfred Wegener, who postulated that before breaking up and drifting to their present locations, all the continents had formed a single supercontinent.

Pangea is an evolving work at the crossroads of cinema, plastic arts and natural sciences. Made up of three-dimensional scans, digitization by photogrammetry and captures of geographical spaces, the installation reveals a space without borders that bears witness to the fragility of our ecosystem. Through a reconstructed map of the supercontinent, Simon Rouby manages to develop a fictional universe, freed from ethnographic and geographical issues, where the landscapes thus revealed symbolize the remains of a forgotten civilization.

Miyu Gallery
101, rue du Temple
75003, Paris



La Galerie Miyu

Miyu Productions, l'une des principales sociétés de production et distribution de cinéma d'animation indépendant, récompensée dans les plus grands festivals, ouvre le 23 avril 2022 La galerie Miyu à Paris.

La galerie Miyu est la première galerie physique dédiée aux arts et techniques de l'animation dans le monde et se veut une passerelle entre artistes de l'animation et artistes contemporains. L'objectif de la galerie est à la fois de proposer un espace de valorisation du travail plastique des cinéastes d'animation, mais aussi d'inscrire les techniques animées dans l'Histoire de l'Art contemporain au moment où les plasticien.e.s sont de plus en plus nombreux.ses à s'emparer des possibilités offertes par ces techniques dans leur travail.

Miyu devient ainsi un label global pour diffuser et refléter le talent des cinéastes d'animation mondiaux qui ont développé un travail plastique et visuel autour du dessin, de la sculpture, de la peinture, de l'installation et de la vidéo art usant des techniques d'animation.

La galerie a également vocation à s'ouvrir à tous et toutes et sera un lieu de création et de rencontre pour les artistes du champ de la création contemporaine qui souhaiteraient s'emparer des techniques de l'animation pour leurs œuvres via un accompagnement de production et de monstration.

Miyu Gallery

Miyu Productions, one of the main production and distribution company of independent animated films, awarded in many festivals, opens the Miyu gallery on April 23, 2022, in Paris.

The Miyu gallery is the first physical gallery dedicated to the arts and techniques of animation in the world, it aims to be a bridge between animation and contemporary artists. The gallery's intent is both to offer a space to promote the plastic work of animation filmmakers, but also to inscribe animated techniques in the History of Contemporary Art at a time when more and more visual artists are seizing the possibilities offered by these techniques in their work.

Miyu thus becomes a global label to promote and showcase the talent of the world's animation filmmakers who have developed plastic and visual work around drawing, sculpture, painting, installation and video art using animation techniques.

The gallery aims to reach everyone and will be a place of creation and meeting for artists in the field of contemporary creation who aspire to use animation techniques for their works via production and exhibition support.

MIYU